

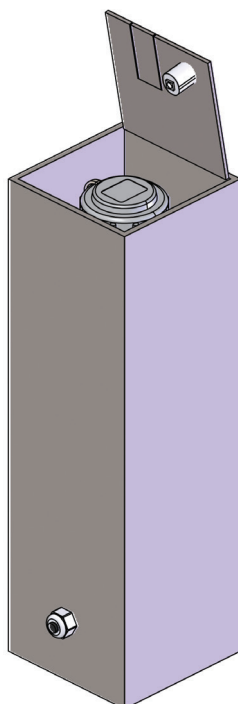


FLY BOX

TORRETTE
A SCOMPARSA

PER LA DISTRIBUZIONE
DI ENERGIA E SERVIZI

FLY BOX



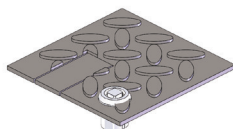
CARATTERISTICHE MECCANICHE

Torretta di potenza a scomparsa, modello FLY BOX della linea "Urban Technology" di New VMR S.r.l., per la distribuzione di energia e servizi realizzata interamente in acciaio Inox AISI 304 e chiusino in acciaio Inox* con finitura mandorlata T25kN e completo di sportellino uscita cavi. Sollevamento manuale con chiave a impronta quadrata e chiusura garantita da una serratura in bronzo con baionetta con leveraggio di blocco in acciaio Inox AISI 304. Dimensioni 120x120mm e altezza h400mm.

CARATTERISTICHE ELETTRICHE

Presse volante con grado di protezione IP67/IP68, rispondente alla dichiarazione di conformità VDE e AEC (presa SCHUKO) e alla dichiarazione di conformità IEC 60309-2, IEC 60309-1, IEC 60529, IK08 EN 62262, 850 °C IEC 60695-2-1 (prese industriali).
Presse SCHUKO IP68 - completa di ghiera a baionetta e di fascetta, per cavi fino a 3 x 2,5 mm², fino a H07RN-F. Contatti standard e collegamento con morsetti a vite.
Prese industriali IP67/IP68 - Serraggio a vite e scarico della trazione esterno. Contatti altamente resistenti al calore e collegamento con morsetti a vite.

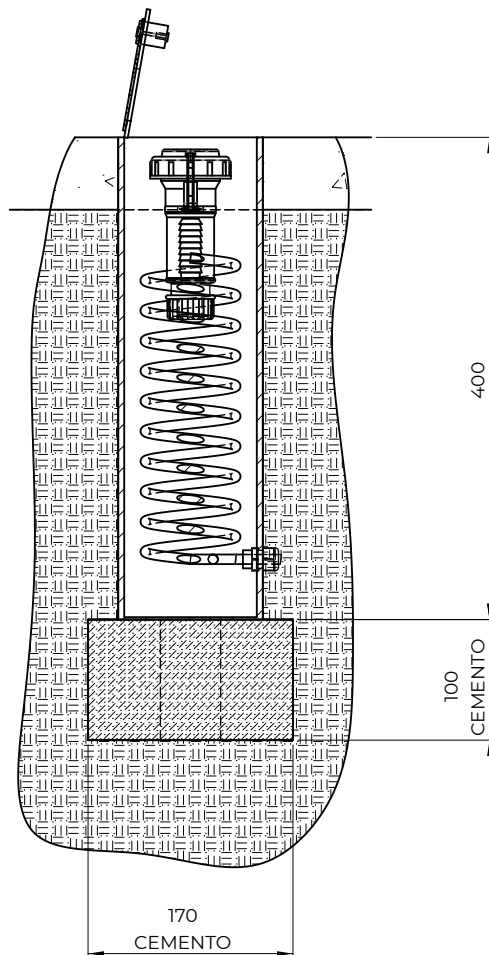
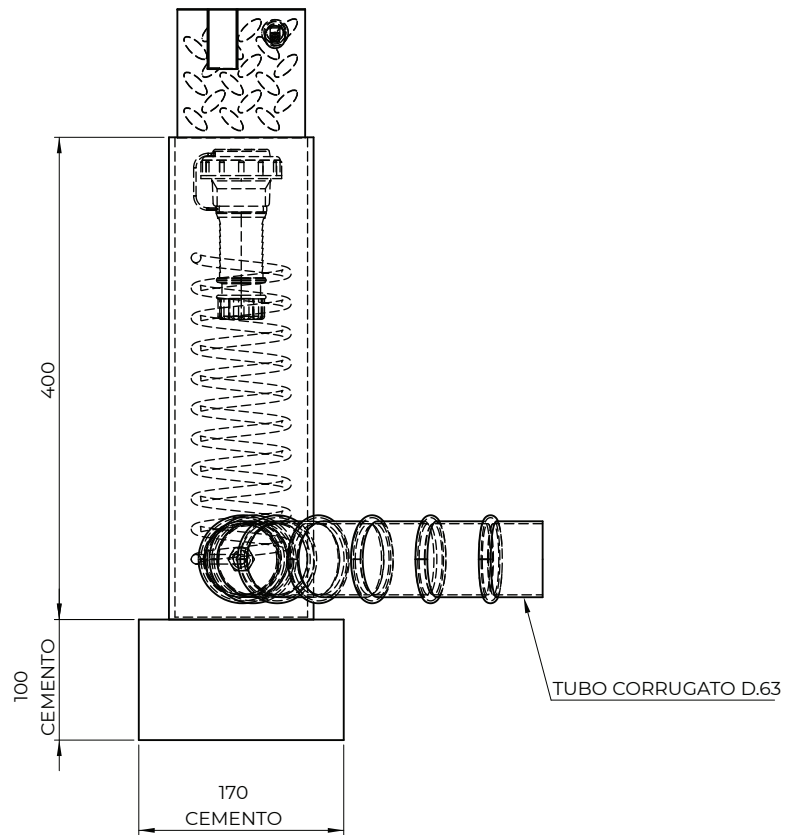
CHIUSINI DISPONIBILI

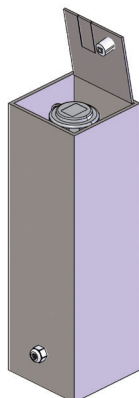


ACCIAIO INOX
CON FINITURA
MANDORLATA T25KN**

* trattamento con elettrodecapaggio ed elettrolucidatura con passivazione dell'acciaio per rifinire e pulire la superficie dai segni della saldatura.

ESEMPIO DI POSA





ADATTO PER

interni privati e showroom,
oppure esterni riparati

FLY BOX - A

01 presa volante SCHUKO

FLY BOX - B

01 presa volante 2P+T 16A

FLY BOX - C

01 presa volante 3P+N+T 16A

FLY BOX - D

01 presa volante 3P+N+T 32A



WWW.VMRSRL.COM

NEW VMR S.R.L.

VIA LARIO 31, 22060 CANTÙ (CO) ITALY

+39 031 704673 | 031 7090081

INFO@VMRSRL.COM

P.IVA 03230340139