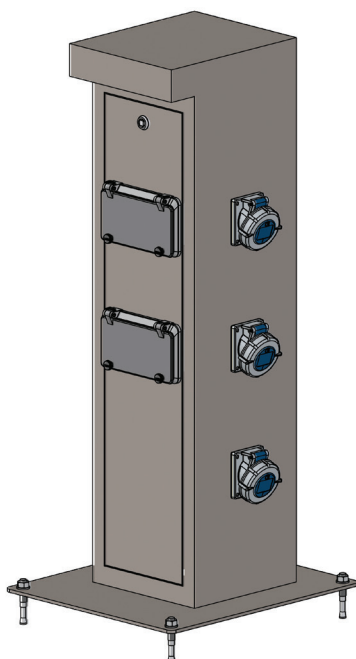




LINEA CAMPING  
**ICEBERG**  
**SENZA PORTELLA**  
COLONNINE

PER LA DISTRIBUZIONE  
DI ENERGIA E SERVIZI

# ICEBERG senza portella



## CARATTERISTICHE MECCANICHE

Colonnina Urban Technology di New VMR S.r.l. della linea Camping per la distribuzione di energia elettrica e servizi, modello **ICEBERG**, realizzata in acciaio Inox AISI304, oppure AISI316L su richiesta o in zone marittime. Sistema di fissaggio esterno (interno su richiesta) e resistenza agli urti IK10. Verniciata in colore standard grigio ferro micaceo oppure possibilità di scegliere colore RAL e finitura lucida o opaca a scelta con supplemento. Dimensioni larghezza e altezza suggerita dallo staff di New VMR S.r.l. o relativa in base all'equipaggiamento desiderato

**L200 x h860mm**  
**L200 x h1200mm**  
**L400 x h860mm**  
**L400 x h1200mm**

Dimensioni disponibili, da indicare in base all'equipaggiamento, profondità standard 270mm.

Disponibile anche versione PROXIMA senza portella.

## CARATTERISTICHE ELETTRICHE

Tensione 230V/400V e frequenza tra i 50hz e i 60hz, rispettante le vigenti normative EN 60947-1 ed EN 61439.

Grado di protezione standard delle prese elettriche IP44 (prese con grado di protezione IP67 solo su specifica richiesta; il grado IP67 potrebbe richiedere di rivedere le dimensioni della colonnina).

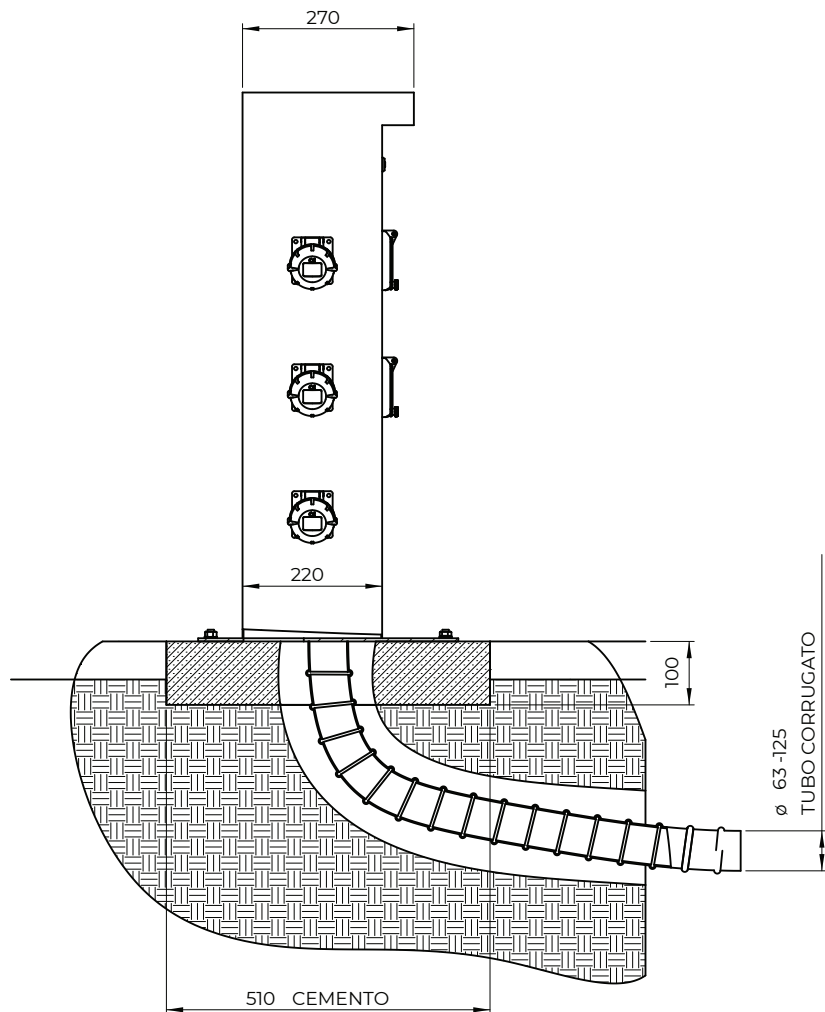
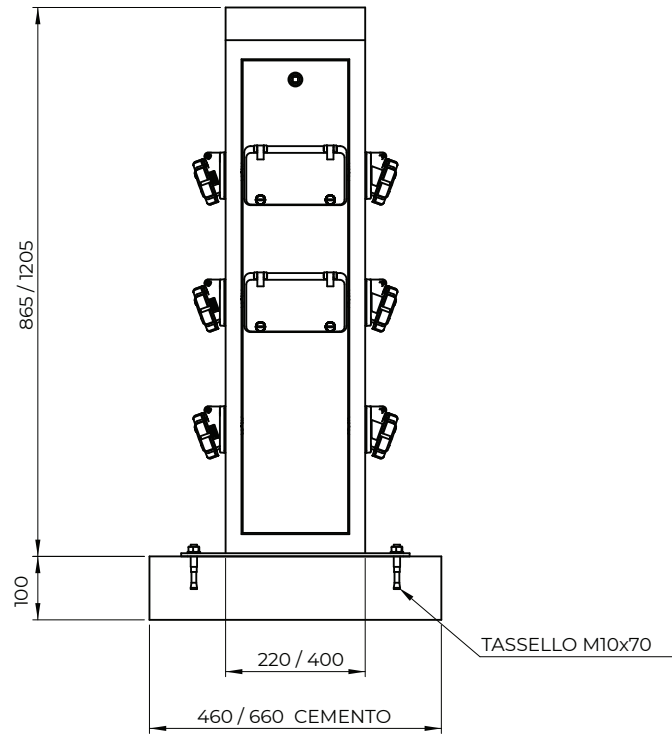
Cassetta di contenimento apparecchiature elettriche con protezione IP66 IEC 60 529 e CE70-1 doppio isolamento in materiale termoplastico esente da alogeni autoestinguente grigio RAL 7035 resistente al calore anormale e al fuoco fino a 650° (prova del filo incandescente secondo IEC 60 695-2- 1).

Guarnizioni di tenuta in elastomero antinvecchiamento stabilità dimensionale in funzionamento continuo da -20° a +85°.

Resistenza agli agenti chimici (acqua, soluzioni saline, acidi, basi e oli) ed atmosferici.

Norme di riferimento: CEI 23-48 e IEC 60 670. Questo sistema è idoneo a realizzare apparecchiature adatte all'impiego in ambiente a maggior rischio di incendio (CEI 64-8/7).

# ESEMPIO DI POSA



## **DETTAGLI TECNICI GENERALI**

### **MATERIALI DELLA STRUTTURA**

Resistenza agli urti IK10

Struttura realizzata in acciaio Inox AISI304

Struttura realizzata in acciaio Inox AISI316L per zone marittime e portuali

### **SISTEMA DI CONNESSIONE**

Connessione diretta con morsettiera d'alimentazione

### **CARATTERISTICHE ELETTRICHE**

Tensione 230V/400V

Frequenza tra i 50hz e i 60hz

Grado di protezione standard IP44 (IP67 su richiesta)

Normative EN 60947-1 ed EN 61439

### **DOTAZIONI AGGIUNTIVE**

Diffusore luminoso a LED

Impianto/diffusore audio

Connettori audio/video

Prese RJ/dati/fonia

Innesti aria compressa

Rubinetti valvola a sfera 1/2" o 3/4"

Contatori di consumo elettrici

Contatori di consumo idrici

Sistemi prepagati con tessere BADGE ricaricabili

EQUIPAGGIAMENTI  
**IC**  
**L200 H860**



**ADATTO PER**  
aree mercatali, centri fieristici,  
aree esterne parchi e hotel

**IC L200 H860 - A \***

04 prese SCHUKO  
04 int. MTD 1P+N 16A 0,03 6KA

**IC L200 H860 - B \***

04 prese CEE 2P+T 16A  
04 int. MTD 1P+N 16A 0,03 6KA

**IC L200 H860 - C \***

02 prese SCHUKO  
02 MTD 1P+N 16A 0,03 6ka  
01 presa CEE 3P+N+T 16A inclinata  
01 MTD 4x16A 0,03 6ka

**DOTAZIONI AGGIUNTIVE**

\* 01 valvola a sfera 1/2"  
per distribuzione idrica  
o aria compressa  
01 o 02 prese dati RJ45 cat.06  
01 kit luce LED  
01 kit scaldiglia

EQUIPAGGIAMENTI  
**IC**  
**L200 H1200**



**ADATTO PER**  
aree mercatali, centri fieristici,  
aree esterne parchi e hotel

**IC L200 H1200 - A \***

06 prese SCHUKO  
06 int. MTD 1P+N 16A 0,03 6KA

**IC L200 H1200 - B \***

06 prese CEE 2P+T 16A  
06 int. MTD 1P+N 16A 0,03 6KA

**IC L200 H1200 - C \***

04 prese SCHUKO  
04 MTD 1P+N 16A 0,03 6ka  
01 presa CEE 3P+N+T 16A inclinata  
01 MTD 4x16A 0,03 6ka

**DOTAZIONI AGGIUNTIVE**

\* 01 o 02 valvole a sfera 1/2"  
per distribuzione idrica  
o aria compressa  
01 o 02 prese dati RJ45 cat.06  
01 kit luce LED  
01 kit scaldiglia

EQUIPAGGIAMENTI  
**IC**  
**L400 H1200**



**ADATTO PER**  
 aree mercatali, centri fieristici,  
 aree esterne parchi e hotel

**IC L400 H1200 - A \***

04 prese SCHUKO
04 int. MTD 1P+N 16A 0,03 6KA
01 presa CEE 3P+N+T 16A
01 MTD 4x16A 0,03 6ka
01 presa CEE 3P+N+T 32A
01 MTD 4x32A 0,03 6ka

**IC L400 H1200 - E \***

06 prese SCHUKO
06 int. MTD 1P+N 16A 0,03 6KA
01 presa CEE 3P+N+T 16A
01 MTD 4x16A 0,03 6ka
01 presa CEE 3P+N+T 32A
01 MTD 4x32A 0,03 6ka

**IC L400 H1200 - B \***

04 prese CEE 2P+T 16A
04 int. MTD 1P+N 16A 0,03 6KA
01 presa CEE 3P+N+T 16A
01 MTD 4x16A 0,03 6ka
01 presa CEE 3P+N+T 32A
01 MTD 4x32A 0,03 6ka

**IC L400 H1200 - F \***

06 prese CEE 2P+T 16A
06 int. MTD 1P+N 16A 0,03 6KA
01 presa CEE 3P+N+T 16A
01 MTD 4x16A 0,03 6ka
01 presa CEE 3P+N+T 32A
01 MTD 4x32A 0,03 6ka

**IC L400 H1200 - C \***

02 prese CEE 2P+T 16A
02 int. MTD 1P+N 16A 0,03 6KA
02 prese CEE 3P+N+T 32A
02 MTD 4x32A 0,03 6ka

**IC L400 H1200 - G \***

04 prese CEE 2P+T 16A
04 int. MTD 1P+N 16A 0,03 6KA
02 prese CEE 3P+N+T 32A
02 MTD 4x32A 0,03 6ka

**IC L400 H1200 - D \***

08 prese CEE 2P+T 16A
08 int. MTD 1P+N 16A 0,03 6KA

**IC L400 H1200 - H \***

10 prese CEE 2P+T 16A
10 int. MTD 1P+N 16A 0,03 6KA

**DOTAZIONI AGGIUNTIVE**

\* 01 o 02 valvole a sfera 1/2" per  
 distribuzione idrica o aria compressa  
 01 kit luce LED  
 01 kit scaldiglia e MT 6A (Lovato) - su richiesta  
 01 o 02 prese dati RJ4 5 cat.06



[WWW.VMRSRL.COM](http://WWW.VMRSRL.COM)

**NEW VMR S.R.L.**

VIA LARIO 31, 22060 CANTÙ (CO) ITALY

+39 031 704673 | 031 7090081

[INFO@VMRSRL.COM](mailto:INFO@VMRSRL.COM)

P.IVA 03230340139